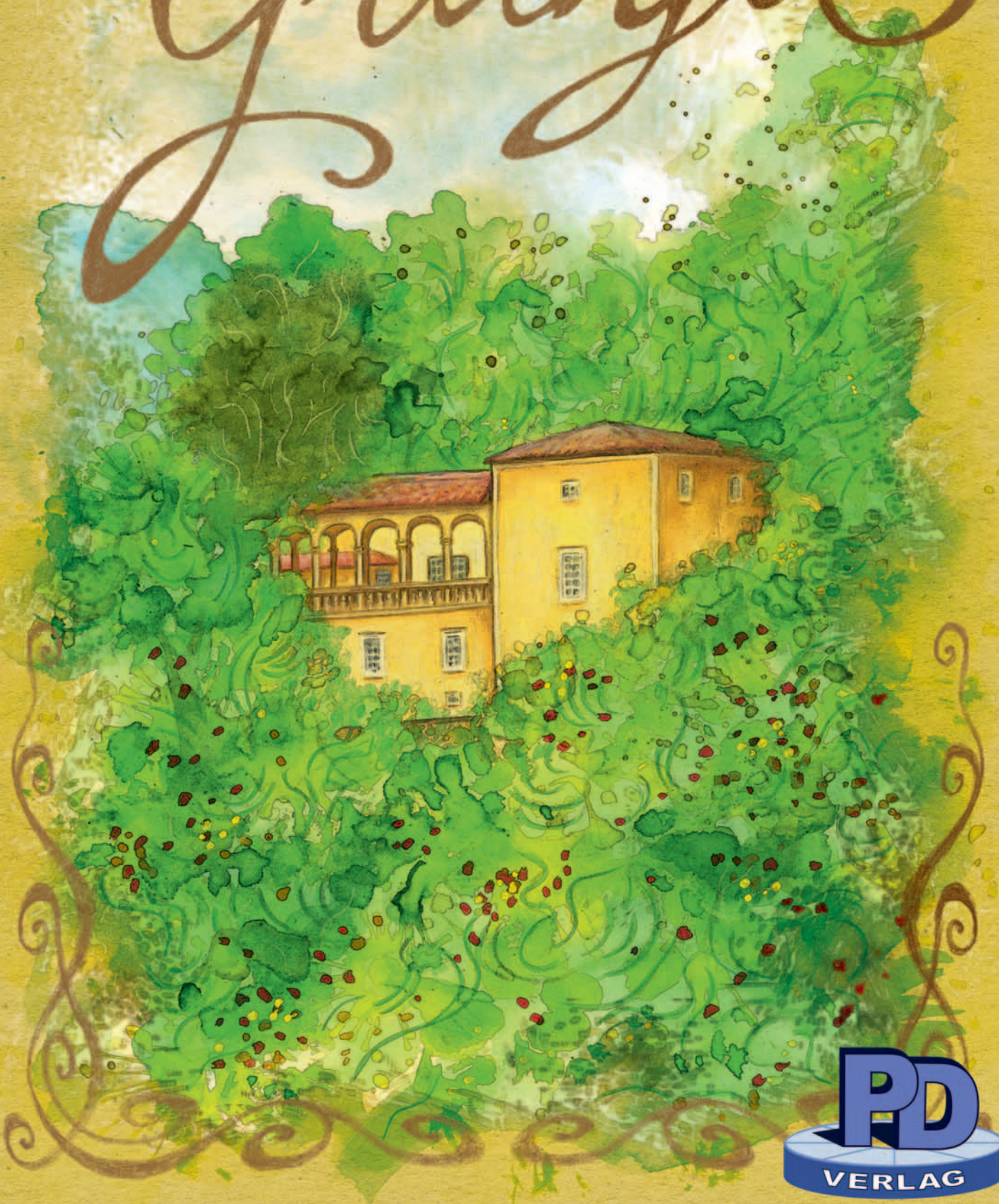


Die Hofkarten

Glossar

La

Granjia



PD
VERLAG

In diesem Glossar werden alle 66 Hofkarten aufgelistet und ergänzend erklärt. Dabei ist folgendes zu beachten:

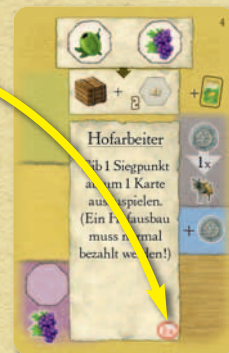
❖ Karten können sofort nach ihrem Ausspielen genutzt werden (siehe aber unten).

❖ **Spielphasen:** Einige Karten- bzw. Helfertitel zeigen farbig an, in welchen Phasen sie genutzt werden können. Helfer ohne farbige Titelmarkierung sind jederzeit im eigenen Spielzug anwendbar.

(**Ausnahme:** Die Helferfunktion der durch rote Balken markierten Karten 2 und 33 wird nicht im eigenen Spielzug, sondern als Reaktion auf die Aktion eines Mitspielers angewendet.)



❖ **1x - Helfer:** Einige Helfer dürfen nur 1x pro Spielrunde verwendet werden. Um dies anzuzeigen, wird ein Spielermarker nach deren Nutzung auf diese Karten gestellt. Am Ende der Runde werden diese Marker von allen Karten entfernt; die Helfer stehen dann wieder zur Verfügung.



❖ Führt ein Spieler eine Helferfunktion aus, wird diese komplett „ausgewertet“, bevor eine andere Karte oder Aktion genutzt werden kann.

Erklärungen zu einzelnen Helfer-Funktionen

1 Koch

Somit kostet z. B. die Aufwertung einer Traube in Wein nur noch 2 Silber.



2 Unterhändler

Dieser Helfer bringt dir Siegpunkte, wenn ein anderer Spieler deine Marker vom Markt entfernt.



3 Lastenträger

Beispiel: Der Spieler erhält bei Wahl von Ertragsfeld 6 sowohl 1 Lieferung als auch 2 Silber.



4 Hofarbeiter



5 Dorfältester

Der Spieler „sperrt“ den Mitspielern auf diese Weise einen Würfel – niemals aber den dritten. Sollte der Dorfälteste den letzten Würfel des Feldes nicht in seiner 1. oder 2. Würfelaktion gewählt haben, muss er die Markierung wieder aufheben.



6 Kaufmann

In Spielrunde 1 also Ertragsfeld 1.



7 Händler



Händler
Gib 1 Handelsware an um entweder 3 beliebige Erntegüter oder 7 Silber zu erhalten.

8 Krämer



Krämer
Erhältst du in der Wertungsphase mindestens 1 Siegpunkt über die Siesta-Leiste, nimmst du sofort einen zusätzlichen Siegpunkt.

9 Karrenbauer

Der Spieler kann einen Marktkarren also mehrfach beliefern und jeweils die Siegpunkte und 1 Handelsware erhalten.



Karrenbauer
Gib 1 Silber an um 1 Marktkarren am Hof liegen zu lassen, nachdem du ihn komplett beliefert und ausgewertet hast.

10 Hüttenbauer



Hüttenbauer
Jeder Hofausbau kostet 1 Holzgut weniger.

11 Drechsler


Der Preis eines Dachmarkers kann aber nicht unter 0 Silber fallen.



Drechsler
Jeder Dachmarker kostet 1 Silber weniger.

12 Stallknecht


Auf dieser Karte ist Platz für 1 Schwein. Es handelt sich aber nicht um einen Stall!



Stallknecht
Besitzt du mind. 1 Schwein, darfst du 1 Korn abgeben, um 1 Siegpunkt zu erhalten.

13 Tagelöhner


Der Tagelöhner muss vom Spieler sofort nach dem Wählen des Würfels genutzt werden.



Tagelöhner
Gib 1 Siegpunkt an um den gerade gewählten Würfel sofort ein 2. Mal zu nutzen.

14 Vorarbeiter

Dies gilt auch für den 3. Würfel! Nutzt ein anderer Spieler einen Würfel per Kartenfunktion mehrfach, profitiert auch der Vorarbeiter mehrfach (siehe z.B. den Tagelöhner (13)).



Vorarbeiter
Erhalte jedesmal 1 Silber aus dem Vorrat, wenn ein anderer Spieler 1 Würfel mit derselben Augenzahl nutzt, der bereits auf deinem Hof liegt.

15 Wanderarbeiter

Bei einem „Konflikt“ mit dem Pächter (26) hat der Pächter zuerst Zugriff; dann kann der Wanderarbeiter einen anderen Würfel drehen.



Wanderarbeiter
Drehe 1 Würfel nach dem Würfeln auf eine beliebige Seite. Machst du dies, gehst du sofort 1 Schritt auf der Siesta-Leiste weiter.

16 Wagner

Die ausgespielte Karte muss als Marktkarren am eigenen Hof angelegt werden!



Wagner
Nachdem du 1 Marktkarren komplett beliefert hast, darfst du 1 Marktkarren mit niedrigerem Siegpunkt-Wert ausspielen.

17 Ölmüller

Ein Hofausbau muss normal bezahlt werden.



18 Böttcher

Zunächst wird die Traube vom Feld entfernt. Anschließend wird eine normale Lieferung ausgeführt.



19 Magd

Wird die Magd später abgeworfen, reduziert sich auch das Handkartenlimit wieder.



20 Packer



21 Marktfrau

Der Spieler darf z. B. 4 Silber und 1 Schwein nehmen.



22 Tischler

Der Spieler darf natürlich auch nur Teile der Kosten mit aufgewerteten Gütern begleichen. Es gibt kein „Rückgeld“.



23 Knecht



24 Fuhrmann

Besitzt der Spieler z. B. drei Hofausbauten mit Zusatzlieferungen und führt diese drei Zusatzlieferungen aus, muss er nur 1 Silber zahlen.



25 Baumeister



26 Pächter

Der vom Pächter gewählte Würfel darf von allen Spielern genutzt werden. Sollte der gewählte Würfel als Letzter für alle übrig bleiben, wird er wieder „in die Mitte“ gelegt. Alle Spieler nutzen ihn dann kostenlos. Bei einem „Konflikt“ mit dem Wanderarbeiter (15) hat der Pächter zuerst Zugriff; dann kann der Wanderarbeiter einen anderen Würfel drehen. **Hinweis:** Beahlt ein Spieler mit einem Erntegut vom Feld, wird das Erntegut auf dem Hof des Pächters ins entsprechende Lagerhaus gelegt (und nicht auf ein Feld).



27 Fuhrknecht



28 Gemüsehändler



29 Eseltreiber

Über Ertragsfeld 1 kann der Spieler ein Schwein nehmen, über Ertragsfeld 5 auf der Siestaleiste vorrücken.



30 Hausknecht

Wird der Hausknecht später abgeworfen, reduziert sich auch das Handkartenlimit wieder.



31 Kerzenzieher

Über die Ertragsfelder 2 und 3 kann der Spieler Erntegüter erhalten.



32 Zimmermann

In Kombination mit dem Töpfer (38) muss nur das zusätzliche Hofgut "unterschiedlich" sein.



33 Buckelkrämer

Es muss ein angrenzendes, freies Feld existieren. Dessen Wert spielt keine Rolle. Nach dem Versetzen kann kein angrenzender Marker entfernt werden.
Reihenfolge: 1. der Marktspieler benennt das Marktfeld 2. der Buckelkrämer nutzt seine Helfer-Funktion 3. der Marktspieler führt seine Marktaktion durch.



34 Erntehelfer

Diese Karte erlaubt es, mehr als ein Erntegut auf ein Feld zu stellen.



35 Feldarbeiter



36 Hirschzüchter

Die 2 Plätze für Schweine auf dem Hoftableau zählen nur als 1 Stall. Jeder Hofausbau mit Schwein zählt als 1 weiterer Stall.
Die Karten Stallknecht (12) und Schweinehirte (51) zählen nicht als Stall.



37 Stroh binder



38 Töpfer

Beispiel: Der Spieler bezahlt für seinen 3. Hofausbau 2 Silber und 1 Olive.



39 Standbauer



40 Dachdecker

Der Spieler darf die über den Dachmarker erhaltene Ressource entweder an ein Handwerksgebäude oder an einen seiner Marktkarren ausliefern.



41 Futtermagd

Hat der Spieler keinen Platz für ein Schwein, muss er es sofort verkaufen.



42 Markthändler

Über Ertragsfeld 2 kann der Spieler eine Karte ausspielen oder nachziehen, über Ertragsfeld 5 auf der Siestaleiste vorrücken.



43 Schuppenbauer

Hier ist Platz für einen Dachmarker. Nachdem der Spieler hier einen Dachmarker gelegt hat, erhält er sofort 3 Siegpunkte. Er darf die Karte nun nicht mehr abwerfen. Der Spieler hat so die Möglichkeit, 6 Dachmarker zu kaufen.



44 Saatguthändler

Über die Ertragsfelder 4 und 6 erhält der Spieler Silber. Wählt er z. B. Ertragsfeld 4, erhält er 3 Silber und 1 Erntegut.



45 Hirte



46 Marktschreier



47 Botenjunge



Botenjunge
 Erhalte 1 Erntegut, nachdem du 1 Olive oder 1 Korn geliefert hast.

48 Korbflechter



Korbflechter
 Erhalte 1 Siegpunkt, wenn Du 1 Hofausbau ausspielst.

49 Gärtner

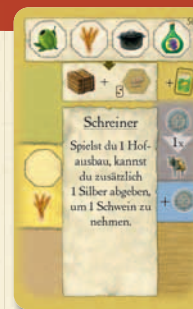
Um die Karte zu nutzen, muss der Spieler 1 Erntegut auf seinem Hof haben.

Achtung: Die Marker sollten vom „1x-Marker“ klar getrennt auf der Karte platziert werden.



Gärtner
 Stell 1 Erntegut von deinem Hof oder einem deiner Felder zusammen mit 1 Marker aus deinem Vorrat auf diese Karte. Verwende beide später als beliebige Erntegüter.

50 Schreiner



Schreiner
 Spielst du 1 Hofausbau, kannst du zusätzlich 1 Silber abgeben, um 1 Schwein zu nehmen.

51 Schweinehirte

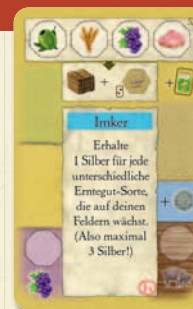
Auf dieser Karte ist Platz für 2 Schweine. Es handelt sich aber nicht um einen Stall!



Schweinehirte

52 Imker

Um das Silber zu erhalten, muss jeweils 1 Erntegut auf den Feldern stehen, die Felder dürfen nicht leer sein.



Imker
 Erhalte 1 Silber für jede unterschiedliche Erntegut-Sorte, die auf deinen Feldern wächst. (Also maximal 3 Silber!)

53 Olivenpflücker

Der Spieler darf bei jeder Olive vom Feld entscheiden, ob er sie als Olive, Korn oder Traube in das entsprechende Lager stellt.



Olivenpflücker
 Lege beliebig viele Oliven von deinen Feldern auf beliebige Erntegut-Lager.

54 Ornamentschnitzer



Ornamentschnitzer
 Gib 1 zusätzliches Silber beim Kauf eines Dachmarkers als um 1 zusätzlichen Siegpunkt zu erhalten.

55 Bierbrauer

Der Spieler darf bei jedem Korn vom Feld entscheiden, ob er es als Olive, Korn oder Traube in das entsprechende Lager stellt.



Bierbrauer
 Lege beliebig viel Korn von deinen Feldern auf beliebige Erntegut-Lager.

56 Ausbilder



Ausbilder
 Erhalte 1 Siegpunkt, wenn du 1 Handwerksmarker auf deinen Hof legst.

57 Winzer

Der Spieler darf bei jeder Traube vom Feld entscheiden, ob er sie als Olive, Korn oder Traube in das entsprechende Lager stellt.



58 Ackerknecht



59 Feilscher

Achtung: Eine Handelsware ist kein Hofgut und kann daher auch nicht zurückgenommen werden!



60 Geldsack

Über die Ertragsfelder 4 und 6 erhält der Spieler Silber.



61 Schuhmacher



62 Viehzüchter

Der Spieler benötigt den Platz für seinen Schweine-Nachwuchs und kann Schweine in diesem Fall nicht sofort verkaufen.



63 Tauschhändler



64 Schmied



65 Lieferant



66 Fernhändler

Als „Aktion“ wird in diesem Fall das Nehmen von 4 Silber, zwei unterschiedlichen Erntegütern, einem Schwein, das Ausspielen von einer Karte oder das Ausführen von zwei kostenlosen Aufwertungen bezeichnet. Falls der Spieler den Fernhändler abwirft, darf er die markierte(n) Aktion(en) im weiteren Spielverlauf trotzdem nicht mehr verwenden.

